

Aviso de Ciclón Tropical en el Océano Pacífico

No. Aviso: 3

Ciudad de México a 25 de Agosto del 2016.

Emisión: 04:15h

Servicio Meteorológico Nacional, fuente oficial del Gobierno de México, emite el siguiente aviso:

Síntesis: TORMENTA TROPICAL "LESTER"

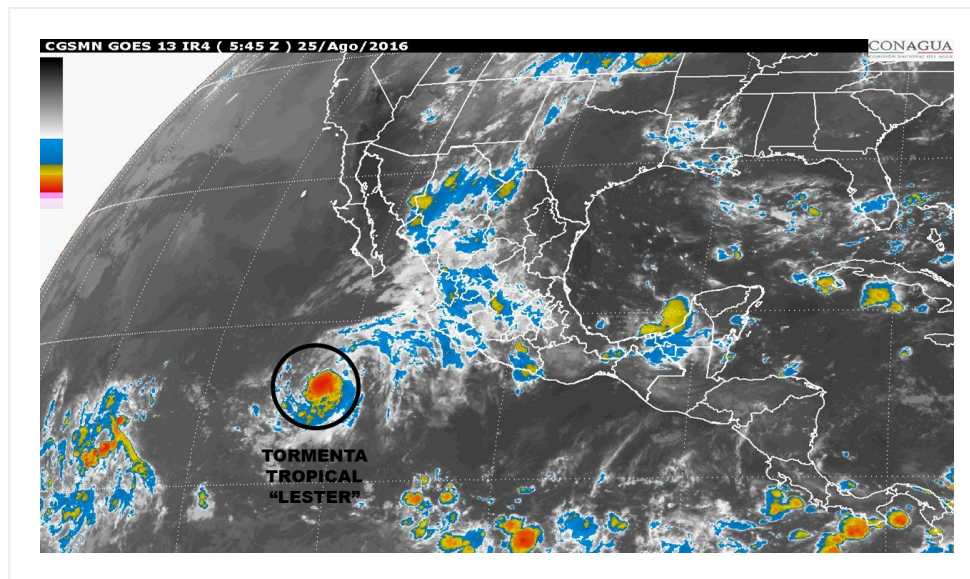


Imagen de satélite

Situación Actual:

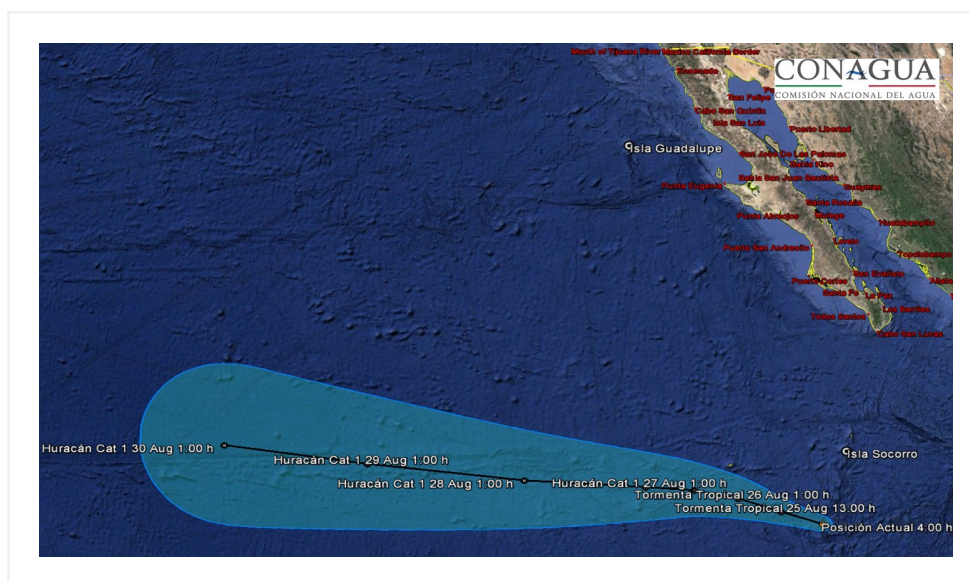
La tormenta tropical LESTER, generada a partir de la depresión tropical TRECE-E del Océano Pacífico, se localiza al sur-suroeste de la Península de Baja California.

Condiciones Actuales		
Hora local (hora gmt)	04:00 (09:00 GMT)	
Ubicación del centro del ciclón	Latitud Norte: 16.2°	Longitud Oeste: 111.6°
Distancia al lugar más cercano	295 km al sur-suroeste de Isla Socorro, Col. 765 km al sur-suroeste de Cabo San Lucas, B.C.S.	
Desplazamiento actual:	Oeste-noroeste (295°) a 19 km/h	
Vientos máximos [km/h]:	Sostenidos: 65 km/h	Rachas: 85 km/h

Condiciones Actuales

Presión mínima central [hpa]:	1005 hPa			
Pronóstico de lluvia	Potencial de lluvias, con tormentas puntuales fuertes, en Baja California Sur.			
Recomendaciones	Extremar precauciones a la población en general en las zonas del estado de Baja California Sur por lluvias, viento y oleaje (incluyendo la navegación marítima en las inmediaciones del sistema) y atender las recomendaciones emitidas por las autoridades del Sistema Nacional de Protección Civil.			
Extensión en cuadrantes de radios de vientos y oleaje				
Radio de vientos de 63 km/h	55 km NE	0 km SE	0 km SO	55 km NO
Oleaje 4 m	55 km NE	0 km SE	0 km SO	55 km NO

PRONÓSTICO VALIDO AL DÍA/HORA LOCAL TIEMPO CENTRO	LATITUD NORTE	LONG. OESTE	VIENTOS [Km/h]	CATEGORÍA	UBICACIÓN (en km)
25/13h	16.7	113.0	85/100	Tormenta Tropical	320 km al suroeste de Isla Socorro, Col. 755 km al sur-suroeste de Cabo San Lucas, BCS.
26/01h	17.2	114.4	100/120	Tormenta Tropical	405 km al oeste-suroeste de Isla Socorro, Col. 785 km al suroeste de Cabo San Lucas, BCS.
26/13h	17.5	115.8	110/140	Tormenta Tropical	535 km al oeste-suroeste de Isla Socorro, Col. 855 km al suroeste de Cabo San Lucas, BCS.
27/01h	17.6	117.3	120/150	Huracán categoría I	685 km al oeste de Isla Socorro, Col. 950 km al suroeste de Cabo San Lázaro, BCS.
28/01h	17.7	121.0	140/165	Huracán categoría I	1,070 km al oeste de Isla Socorro, Col. 1,195 km al suroeste de Cabo San Lázaro, BCS.
29/01h	17.9	125.8	150/185	Huracán categoría I	1,560 km al suroeste de Punta Eugenia, BCS. 1,570 km al oeste de Isla Socorro, Col.
30/01h	18.0	130.4	140/165	Huracán categoría I	1,915 km al oeste-suroeste de Punta Eugenia, BCS. 1,980 km al oeste-suroeste de Punta Abreojos, BCS.



Trayectoria pronóstico de la tormenta tropical LESTER

Aviso No.	Fecha / Hora local CDT	Lat. Norte	Long. Oeste	Distancia más cercana (km)	Viento mín. / rachas	Categoría	Avance
1	24 ago / 16:00	15.2	109.9	415 km al sur-sureste de Isla Socorro, Col. 730 km al suroeste de Manzanillo, Col.	55/75	Depresión Tropical	Oeste-noroeste (290°) a 22 km/h
2	24 ago / 22:00	15.7	110.9	345 km al sur de Isla Socorro, Col. 790 km al oeste-suroeste de Manzanillo, Col.	55/75	Depresión Tropical	Oeste-noroeste (295°) a 19 km/h
3	25 ago / 04:00	16.2	111.6	295 km al sur-suroeste de Isla Socorro, Col. 765 km al sur-suroeste de Cabo San Lucas, B.C.S.	65/85	Tormenta Tropical	Oeste-noroeste (295°) a 19 km/h

EL SIGUIENTE AVISO SE EMITIRÁ A LAS 10:15 h (TIEMPO DEL CENTRO), O ANTES, SI OCURREN CAMBIOS SIGNIFICATIVOS

Pronosticador: Marco A. Lugo Garduño

